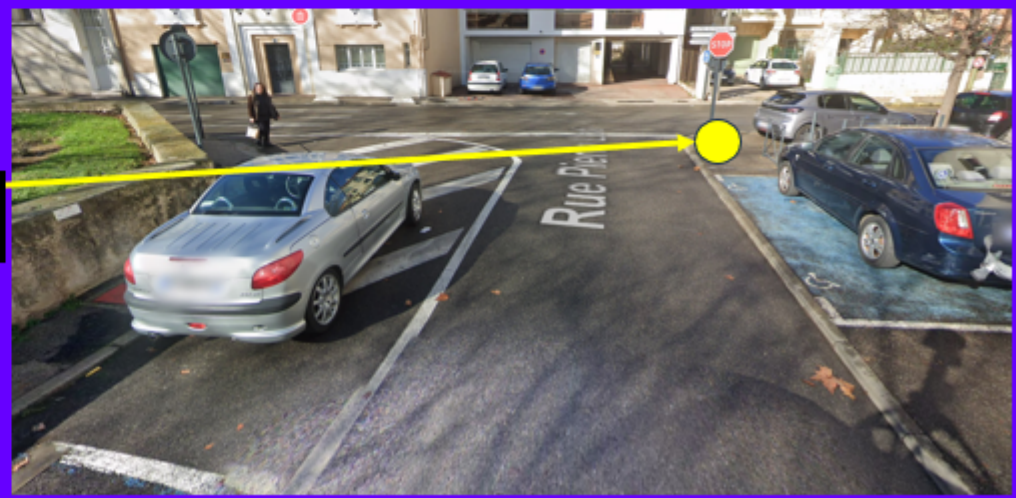
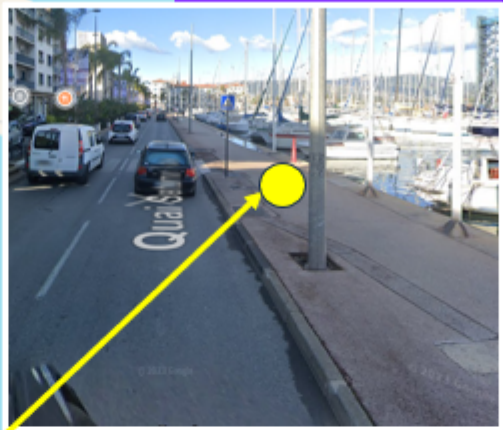


# Itinéraire De 12h00 à 14h45 > Rd Pt Seyne Centre ouvert



# Itinéraire De 14h45 à 15h45 >> Rd pt Seyne Centre Fermé



# Itinéraire De 15h45 à 17h00 > Fermeture du port côté mer > départ de la flamme pour Toulon







**Arrêt Provisoire Square Anatole France**

**Navette 2  
Sablettes - Seyne**

**Navette 1  
Sablettes - Tamaris**

**Sablettes**

Fermeture

Poteau Provisoire TAMARIS

02216

18

81

81

18 81

Nav1 Nav1

Vers Le Mai

Vers Fabrègas

La Seyne-sur-Mer

Seyne Centre

La Seyne

Turbines

Rouve

Rouve

Horizons

Portes Chantiers

Bonaparte

Oiseaux

Platanes

Carmille

Régina

St Antoine

Mont Oiseaux

Collines Tamaris

Athéna

Terrasses Tamaris

Marsoin

Cerisiers

Sand

Maisons de Tamaris

Boulangerie

L'Herminier

Parc

Lagrange

ND de la Mer

Rives d'Or

Pas du Loup

Mar Vivo

LES SABLETTES

Plage des Sablettes

Villa Eveil

Saint Honorat Automobiles

é d'éden (ambre Bulle)

Chem. de Fabre À Gavet

EHPAD les Palmiers

Intermarché SUPER La Seyne-Sur-Mer

Cerisiers

Av. Fernand Sandrou

le l'Olde

Comité Régie d'Entreprise RATP

Collège Jean l'Herminier

Google